

スタッフ紹介!

新しい仲間をご紹介します



人事部
神谷 です。

札幌商事部の木材チームに入社しました神谷です。8月からの入社ですが、西條産業には潮まつりよりデビューさせて頂きました。木材は名称や単位・工法など大変奥が深く、面白みがあり、携われることをとても嬉しく思い日々勉強の毎日を送っています。一緒に潮まつりに参加した息子が木材の仕事に興味深々で最近「大工さんになるかな」と聞いて嬉しくなりました。みなさんと一緒に仕事ができるよう精一杯頑張りますので、よろしくお願い致します。



建設部
小林 です。

本年1月に仲間入りしました小林です。前職は、主に市の施設等の設計及び工事発注業務を行っていました。地道にコツコツと仕事をするタイプで、目立つことや派手な活躍は苦手ですが、皆様からのご指導ご鞭撻で一日も早く「任せて安心」と言われ、皆様から信頼されるよう、しっかりと仕事をしていきたいと思っています。民間勤めは初めてですし、入社後日が浅く、いまは手探り状態で四苦八苦しておりますが、早く会社にそして仲間の輪に溶け込むよう頑張りますので、どうぞよろしくお願い致します。



ハウス部
浦谷 です。

10月21日付で入社させていただいた、浦谷誠一と申します。営業経験は全くありませんが、諸先輩方のスキルをいち早く盗み、戦力となれるよう日々精進していきます。右も左もわからない状態ですが、社内外問わず積極的にコミュニケーションを図り私という人間をアピールしていきます。趣味は音楽とファッションです。中学から大学までソフトテニスをしていましたが、しばらくしていません。ご迷惑を多々かけるとは思いますが、ご指導ご鞭撻のほどよろしくお願い致します。



建設部
武越 です。

平成29年8月より入社致しました武越です。前職まで住宅業界の営業職に長年携ってまいりました。今まで培った経験を活かし西條産業の伝統と実績を誇ることの無いよう先輩社員の方々にご指導を頂き会社に貢献したいと思います。自身のモットー「目標は諦めなければ必ず達成できる」という気持ちを継続し、何事にも粘り強く取り組み、顧客と会社に感謝される仕事を念頭に行動致します。これからどうぞ宜しくお願い致します。



プレハブチーム
松浦 です。

以前は水産食品の製品管理や、配関関係の仕事をしていました。転職するにあたりそれなりの覚悟と心構えをしていたつもりですが、入社以来見る物や使用する物のほぼ全てが初めてで、自分の甘さを痛感しております。それでも日々仕事を教わりながら、諦めず地道に身につけていきたいと思っております。自分の為に根気よく親切丁寧に教えてくださる先輩方々の期待にこたえられるよう、これからも頑張りますのでどうぞ宜しくお願い致します。



パネルチーム
千葉 です。

9月よりパネル工場で作らせて頂いている千葉です。建設業界は全くの未経験の仕事なので、毎日が新しい事、勉強の毎日です。今は早く仕事を覚えて、段取り良く要領良く効率的に作業が出来るよう頑張りたいです。また、工場以外でも建設業界での様々な仕事を勉強し、お客様に満足して頂けるよう働いていきたいと思っておりますので宜しくお願い致します。



果物狩り
へ行ってきました

今年のレクリエーションは、10/1(日)に開催。今回は、例年行われております体育大会という形ではなく、趣向を変えて、仁木町の「さくらんぼ山」にてぶどう・りんご・ブルーの果物狩りとさせていただきます。長雨や台風の直撃等、前日までヒヤヒヤする場面も多々ありましたが、当日は晴天の下、社員・家族総勢59名の参加者で無事開催することができました。皆さん秋の味覚を堪能していただいたようで、お陰様で笑顔一杯の会となりました。今後もこのレクリエーションを通じ沢山の交流の場、ストレス解消の場となります事を切に願っております。
レクリエーション実行委員一同

第11回
おたるワークステーション

今年で3回目の参加となりました小学生の職業体験イベント、弊社で体験できる職業は「建築士」です。建築士の仕事は色々あります。毎回子供たちに質問しますが「トイレの場所を考える仕事」なんて面白い答えも返ってきます。でも、それも正解!色々正解はありますが今回選んだ建築士の仕事は「構造」です。住んでいる人の命を守る構造はとても重要です!そんな構造を身近な物「紙」を使って体験してもらいました。筒状にした紙を100個作りそのうえに板を乗せて踏み台にし、その上におもりを載せていきます。最初は12kgある水のボトルから…子供たちにも乗ってもらいます。二人一緒に乗っても大丈夫!さあ、いつも切ったり折ったりするペラペラの紙のうえに100kg近い大人が乗ったらどうなるか??子供たちが不安そうな顔で見守ります。成功あり失敗ありますが真剣に取り組む子供たちと楽しいひとときを過ごすことができ、私たちがたくさん元気を頂きました。



今回の特集は、弊社の目玉となる最新提案モデルハウスです。市街中心部という利便性の高い立地、スタイリッシュな外観、機能性の高い住宅設備が魅力です。ぜひ、お越しいただき最新住宅を実感してみてください。なお、発刊が年明けになりましたことお詫び申し上げます。
記:北山

西條産業株式会社 ☎0134-25-5015
本社/小樽市有幌町2番16号 FAX 0134-25-2440
支店/札幌市東区北25条東9丁目2番6号 ☎011-751-0101・FAX011-751-0104
<http://www.saijosangyo.co.jp/>
E-mail: kensetsubu@saijosangyo.co.jp

JOY
パートナーズ

vol.19
発行日:平成30年1月吉日
編集・発行:西條産業株式会社



西條産業株式会社
代表取締役
西條 文雪

新年あけましておめでとうございます。
2018年は穏やかで落ち着いた年になってほしいと願っておりますが、歯止めがかからぬ人口減少に伴い、道内住宅着工、リフォーム工事の予想件数も厳しいものがあります。さらに追い打ちをかけるように人手不足が顕著になり、経営に大きな影響を及ぼす事態も予想されています。とは言え、地域においてはわが社も施工実績や技術力、信用力では引けを取らないと自負しており、これからまだまだ潜在需要の掘り起しは可能と考えています。地域に愛される地場企業としての強みを生かし、これからも前進していきます。



たくさんのお客様が
スコグのいえに
ご来場くださいました。

ナチュラル系提案住宅 自然素材でできたかわいいお家を特別価格で手に入れるチャンス!
Skogのいえ モデルハウスモニター募集

Skogのいえをより多くの人に知っていただくため、小樽エリアにてモデルハウスモニターを募集しています。モデルハウスモニターとは、建物完成後3か月間モデルハウスとして、見学会等の会場として使用させていただくものです。
モニター募集! についてのお問合せはこちらまで
☎0134-25-5015

どこか懐かしい「Vintage Style」の家

2018 2/3(土)より

モデルハウスグランドオープン

Grand Open

見どころいっぱい!ご用意してお待ちしております

アクセス 最寄のバス停 入船4丁目より徒歩 約2分
南小樽駅より徒歩 約16分

公開期間:2月3日より 毎週**土日**と**祝日**
公開時間:10:00~17:00

※平日・夜間見学をご希望の方は、お電話でご予約の上、お気軽にお越しください。

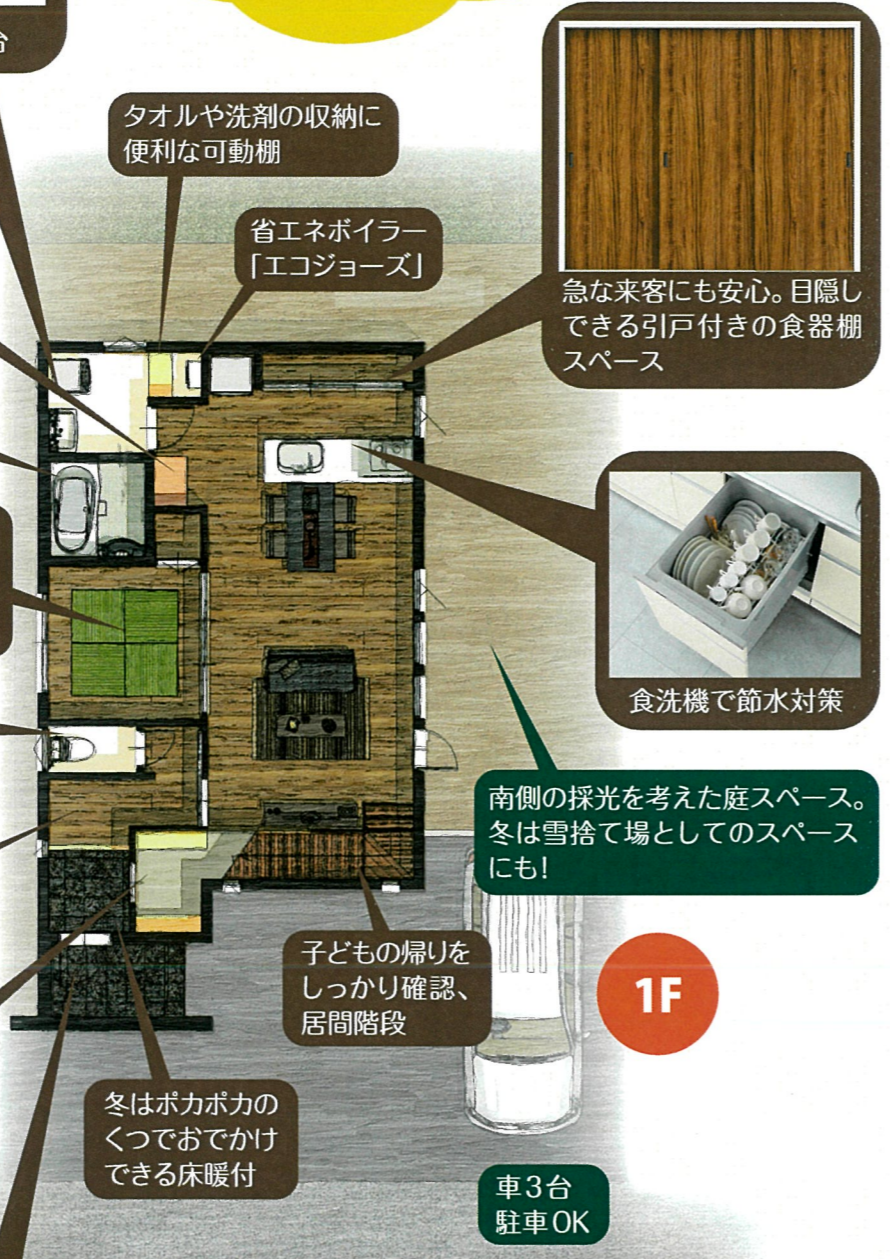
会場 小樽市入船2丁目



変更 例えば…
断熱はどうか?
光熱費を抑えられると
うれしいんだけど…。

変更 例えば…
収納スペースが
たくさんあると
部屋がスッキリ
して助かるん
だけど…。

変更 ナチュラルで
かわいい感じの家が
好みなんだけどな…。
**そんなあなたの
希望に合ったプランの
お見積りもすぐ
にご用意いたします。**
住宅の疑問・質問・リフォーム相談など、
詳しくは会場スタッフまでお気軽に
お声掛け下さい。



広々、平らな底面で、つけ置き洗い
など家事でも大活躍します。

W900幅の広い洗面台



PCコーナーに、
家事コーナーに、
用途いろいろな
カウンター



客間に、子ども
の遊び場にと、
あると便利な
続間和室

トイレトーパーや掃除用具
をスッキリ! 見せない収納

玄関正面にはニッチ
(壁面を凹ませた飾り棚)も
あり、おしゃれな空間に



大容量シュークロークは、
靴だけではなく除雪道具
やタイヤなども納まり、
玄関は下駄箱いらずで
スッキリ



手がふさがっていても、
楽に解錠のタッチキー付
玄関ドア

タオルや洗剤の収納に
便利な可動棚

省エネボイラー
「エコジョーズ」



急な来客にも安心。目隠し
できる引戸付きの食器棚
スペース



食洗機で節水対策

南側の採光を考えた庭スペース。
冬は雪捨て場としてのスペース
にも!

子どもの帰りを
しっかり確認、
居間階段

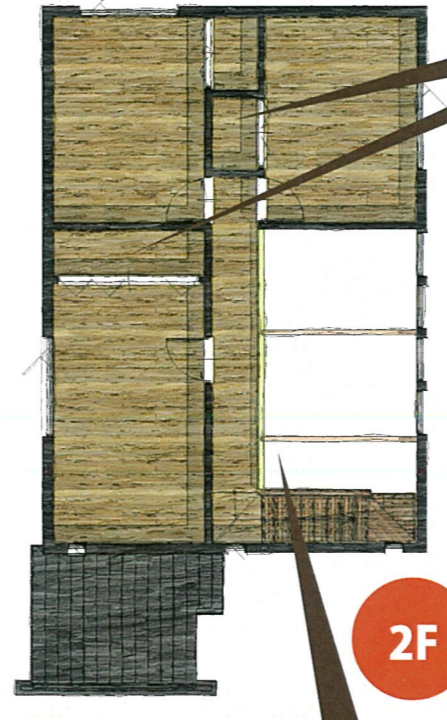
1F

冬はポカポカの
くつでおでかけ
できる床暖付

車3台
駐車OK



スタイリッシュさに加えてプライバシーも考慮。
アクセントにタイルを貼った目隠し壁



各個室の間にはそれぞれ
クローゼットを設けること
でプライバシーも考慮

2F

木製の造作手すりですり製品にはないオリジナリティを演出



南側採光で明るく開放的な吹抜。もちろん機能性と
デザイン性を兼ね備えたシーリングファン付